

九十一年大專程度義務役預備軍官預備士官考試試題  
科目：國文

- (D) 1. 明代四大奇書中，何者社會寫實小說：
- A. 西遊記 B. 三國演義 C. 水滸傳 D. 金瓶梅
- (A) 2. 爲人祝壽之喜幛題辭不可用：
- A. 坤儀足式 B. 瑤池春永 C. 南極星輝 D. 蓬萊春滿
- (B) 3. 西方兵聖是克勞塞維茲，東方兵聖爲何人：
- A. 韓信 B. 孫子 C. 吳起 D. 諸葛亮
- (B) 4. 引介西方美學，開拓中國美學研究心領域，著有〈談修養〉、〈給青年的十二封信〉等書之作家爲：
- A. 豐子愷 B. 朱光潛 C. 吳魯芹 D. 王鼎鈞
- (C) 5. 下列有關書信寫作之敘述，何者正確：
- A. 「敬啓」爲寫給長輩的啓封詞 B. 稱人兄弟爲「賢喬梓」以示尊敬  
C. 通稱晚輩爲「世兄」 D. 「函丈」爲對岳父之提稱語
- (D) 6. 下列讀音何者正確：
- A. 「砧」板：チ B. 轉「捩」點：カ、 C. 置「喙」：  
D. 「涮」涮鍋：
- (C) 7. 孫子兵法始計篇揭櫫以五事、七計估量勝算，五事中首重「道」，其原因爲：
- A. 首重兵道 B. 道德爲要 C. 得民心爲要 D. 兵者詭道也
- (D) 8. 張戴西銘「民吾同胞，物吾與也」，「與」意爲：
- A. 給也 B. 助也 C. 和也 D. 朋友同儕
- (B) 9. 庖犧氏「仰則觀象於天，俯則觀法於地，觀鳥獸之文與地之宜，近取諸身，遠取諸物，於是始作□□」句中空格爲：
- A. 易經 B. 八卦 C. 十翼 D. 繫辭
- (C) 10. 禮記學記「玉不琢，不成器；人不學，不知□」句中空格爲：
- A. 義 B. 禮 C. 道 D. 理

- (A) 11. 魯僖公三十三年春，王孫滿觀「秦師過周北門，左右免胄而下，超乘者三百乘」而斷言秦軍必敗，其理由為：
- A. 秦師輕而無禮    B. 秦軍勞師以襲遠  
C. 秦軍以亂易整    D. 秦軍勤而無所
- (A) 12. 三國志諸葛亮傳中，言「亮躬耕隴畝，好為□□□。」句中空格為：
- A. 梁父吟    B. 隆中對    C. 出師表    D. 八陣圖
- (B) 13. 司馬遷史記所言「善因禍而為福，轉敗而為功。貴輕重，慎權衡」的政治家是：
- A. 王安石    B. 管仲    C. 晏嬰    D. 賈誼
- (C) 14. 下列「焉」字，何者不作「何」解：
- A. 發郢都而去閭兮，怱荒忽其「焉」極  
B. 凌陽侯之汜濫兮，忽翺翔之「焉」薄  
C. 順風波而從流兮，「焉」洋洋而為客  
D. 當凌陽之「焉」至兮
- (D) 15. 漢書藝文志諸子略序，班固認為名家的流弊是：
- A. 漫羨而無所歸心  
B. 牽於禁忌，泥於小數，舍人事而任鬼神  
C. 隨時抑揚，違離道本，苟以譁眾取寵  
D. 鉤鈇析亂
- (D) 16. 下列有關武則天的敘述何者為非：
- A. 自稱金輪皇帝    B. 富有權略，知人善任  
C. 改國號為周    D. 徐敬業作討武曌檄，以討伐之
- (D) 17. 「人之患在好為人師」是何人所言：
- A. 韓愈    B. 柳宗元    C. 孔子    D. 孟子

(D) 18. 李綱請立志以成中興疏「臣竊觀自古建功立事，扶持社稷之臣，未嘗

不以□□爲先」句中空格爲：

A. 立德 B. 立言 C. 立功 D. 立志

(B) 19. 著有【文化苦旅】、【山居筆記】的當代作者是：

A. 高行健 B. 余秋雨 C. 黃仁宇 D. 張曉風

(C) 20. 「君子務本，本立而道生」，「道」爲仁道，「本」爲：

A. 忠恕 B. 誠信 C. 孝悌 D. 禮義

(B) 21. 詩經七月「爲此春酒，以介眉壽」，「介」意爲：

A. 達也 B. 祈也 C. 升也 D. 亨也

(D) 22. 有關公文的寫作，下列何者爲非？

- A. 發文時應記國曆年月日及編列發文字號
- B. 軍中對有隸屬或指揮關係之上級行文時，應使用「呈」
- C. 文辭應求簡淺明確
- D. 公文主體可視需要採三段式、兩段式或一段式，但其中「辦法」段

不可或缺

(A) 23. 劉備言「孤不度德量力，欲「信」大義於天下」，「信」字與下列何句

之「信」字音義相同：

- A. 君子詘於不知己，而信於知己者
- B. 足食足兵，民信之矣
- C. 信近於義，言可復也
- D. 立必信之賞，施必行之罰

(A) 24. 「馬」字於六書中屬

A. 象形 B. 指事 C. 會意 D. 形聲

(B) 25. 下列傳奇小說中，何者不是以愛情爲題材者：

A. 李娃傳 B. 紅線傳 C. 鶯鶯傳 D. 長恨歌傳

(D) 26. 「多情自古傷離別，更那堪冷落清秋節！今宵酒醒何處？楊柳岸曉風

殘月」爲何人明句：

A. 蘇東坡 B. 歐陽修 C. 李後主 D. 柳永

(D) 27. 請選出下列成語正確無誤者：

A. 再接再勵 B. 鍛羽而歸 C. 莫名其妙 D. 牝雞司晨

(C) 28. 「今日社會開放，眾說紛陳，而是非亦難遽斷，青年入世，務宜□□

□ □始能免於盲從」句中空格爲：

A. 痛下針砭 B. 櫛風沐雨 C. 慎思明辨 D. 汲汲營營

(B) 29. 孟子曰：「有爲者辟若掘井，掘井九仞而不及泉，猶爲棄井也」，此乃

孟子勉人：

A. 學貴心悟，學而不思則罔 B. 爲學做事不可半途而廢

C. 爲學須重條理，循序漸進，才能有成 D. 學而時習之

(A) 30. 莊子養生主一文中，以澤雉不入樊籠喻養生，說明：

A. 人應適其本性，不須貪求 B. 人應依乎天理，因其固然

C. 人皆有命定，應順其自然 D. 達觀死生爲養生最高境界

(B) 31. 呂祖謙於管仲言宴安一文曰：「然則善擇宴安者，誰如□□哉？」句

中空格爲：

A. 天子 B. 君子 C. 小人 D. 百姓

(C) 32. 司馬光論東漢風俗一文有感於東漢滅亡的主要原因是：

A. 桓靈之昏虐 B. 董卓之亂 C. 風俗教化之頹喪

D. 魏武之暴戾強伉

(D) 33. 蘇軾超然臺記的主旨是：

A. 凡物必怪其瑋麗者，方有可樂 B. 不以物喜，不以己悲

C. 求福辭禍，皆可以喜也 D. 人能超然物外，則能無往不樂

(D) 34. 陶淵明歸去來辭「景翳翳以將入，撫孤松而盤桓」句中之「景」指：

A. 山影 B. 樹影 C. 風景 D. 日光

(C) 35. 荀子天論「天職既立，天功既成，行具而神生，好惡喜怒哀樂戚焉，

夫是之謂□□」句中空格為：

A. 天宮 B. 天君 C. 天情 D. 天政

(B) 36. 下列對古體詩與近體詩的敘述，何者錯誤？

A. 古體詩的句數不拘，平仄不限

B. 唐宋詩人只做近體詩，不作古體詩

C. 七言律詩共五十六個字

D. 近體詩興起於唐代，有五、七言律詩與絕句

(D) 37. 歐陽修醉翁亭記「水落而石出者」，用以形容什麼季節：

A. 春天 B. 夏天 C. 秋天 D. 冬天

(B) 38. 下列文章何者是評論先秦諸子學派及其思想得失的作品？

A. 莊子天下篇 B. 司馬談論六家要旨

C. 呂氏春秋貴公篇 D. 墨子兼愛論

(D) 39. 大學經文舉出三綱領八條目為修己治人之方，下列哪一像是「明明德」

的功夫：

A. 修身齊家治國平天下 B. 正心誠意齊家治國

C. 致之格物治國平天下 D. 格物致知誠意正心

(C) 40. 「游刃有餘」一典出於何人：

A. 王羲之 B. 老子 C. 莊子 D. 孔子

九十一年大專程度義務役預備軍官預備士官考試試題  
科目：英文

For questions 1-10, choose one answer that can best complete the sentence. Then, mark the corresponding letter on your answer sheet.

(B) 1. Kale is a vegetable \_\_\_ cabbage but with loose, curly leaves instead of a head.

A. is something like B. somewhat like C. some liking D. it is a little like

(C) 2. Sharks may weigh over 15 short tons, \_\_\_ much as an average African elephant.

A. more than twice as B. as more than twice C. twice more than as  
D. twice is twice more than

(D) 3. Leontyne Price, an African singer, has gained acclaim both for her concert recitals and \_\_\_\_\_.

A. she performed operas B. for perform operas C. to perform her operas  
D. for her opera performances

(C) 4. A laser beam can be transmitted over long distances \_\_\_\_\_.

A. not lose power B. without lost of power C. with no loss of power  
D. not loss of power

(D) 5. \_\_\_\_\_. Eleanor Roosevelt, a niece of President Theodore Roosevelt, traveled nationwide on lecture tours and wrote a daily newspaper column and many articles for magazines.

A. She was first lady B. During she was first lady C. While was first lady  
D. While first lady

(B) 6. The function of the encyclopedia editor is \_\_\_ with information, accurately or objectively, so that it can be readily understood.

A. provides the reader B. to provide the reader C. it provides the reader

D. providing for the reader

(A) 7. Chimpanzees are related to three other kinds of apes, and they are intelligent, playful, curious, and \_\_\_\_.

A. easy to train B. easily to train C. training easily D. for easy training

(C) 8. The human brain helps make people \_\_\_\_ of all creatures.

A. are most adaptable B. they are the most adaptable C. the most adaptable  
D. adapt the most

(D) 9. Improper use of the voice, which puts extra strain on the larynx and the vocal cords, may frequently cause laryngitis, \_\_\_\_ of the larynx, or voice box.

A. in the tissues there is an inflammation B. an inflammation is in the tissues  
C. it is an inflammation of the tissues D. an inflammation of the tissues

(B) 10. \_\_\_\_, a dance may tell a story, set a mood, or express an emotion.

A. For an art B. As an art C. That is an art D. It is an art

For questions 11-30, identify one underlined word or phrase that is grammatically or idiomatically incorrect or inappropriate. Then, mark the corresponding letter on your answer sheet.

(A) 11. Helen Keller raised above her disabilities to become internationally famous

A B C

and to help disabled people to live fuller lives.

D

(C) 12. Scientists hope to learn why tornadoes form, to know what happens inside

A B

a tornado, and to better forecasting these destructive storms.

C

D

(B) 13. Owls usually capture their food live, but now and then they pick up

A

B

C

animals that have been recently killed along highways.

D

(D) 14. A hawk may threaten intruders by raising the crest of feathers on its head,

A

B

by calling loudly, or by repeatedly flying back or forth.

C

D

(B) 15. Nuclear power plants produced fewer than 20 percent of the world's electric

A

B

C

D

energy.

(C) 16. For hundreds of years, the earliest civilizations had little contact with one

A

B

other and so developed independently.

C

D

(B) 17. Among the reforms which she was closely associated were the first eight-

A

B

C

hour law for working women, the first state child-labor law, and the first

D

juvenile court.

(D) 18. According to the World Health Organization, about one-fifth of the world's

A

B

C

people is exposed to hazardous levels of air pollutants.

D

(C) 19. In human beings, the skin protects the body in a wide various of ways.



A B C D

(B) 20. The digging of gophers breaks up packed tightly soil and thus can help

A B

promote the growth of plants.

C D

(A) 21. Although viruses are extremely small and simple, but they are a major

A B C D

cause of disease.

(B) 22. One of the most important uses of the calorimeter is to measure the number

A B C

of heat given off by different foods when they burn.

D

(A) 23. By to study fossils, paleontologists learn what kind of life existed in various

A B C

periods of the earth's history.

D

(C) 24. The knowledge of where rocks were formed helps scientists map the world

A B

like it was millions of years ago.

C D

(D) 25. Because carbon monoxide has no odor or color, people breathing it usually

A

fall asleep without realizing they are be poisoned.

B C D

(D) 26. Planets and stars look much alike in the night sky, but there are two ways

A B C

to tell them part.

D

(A) 27. Helium makes up a only small fraction of the earth's matter, but it is one of

A B

the most important elements in the universe.

C D

(C) 28. In 1924, the French physicist Louis de Broglie predicted that electrons they

A B  
C

might act as waves, called matter waves.

D

(D) 29. Johnny Appleseed was the name given to John Chapman, an American

A B

pioneer who planted large numbers of apple trees along the early frontier.

C D

(B) 30. Coral reefs look like lovely sea gardens because the many colorful sea

A B C

animals that live among the corals.

D

For questions 31-40, choose the most appropriate answer to each question

according to the passage given. Then, mark the corresponding letter on your answer

sheet.

Perhaps the most familiar plant movement belongs to one species of mimosa

Called the sensitive plant. Within seconds, it can lower its leaves and make its tiny

Leaflets close up like folding chairs. This movement is thought to be initiated by

electrical impulses remarkably similar to nerve signals in animals. But without the animals' sophisticated motion machinery, the mimosa has had to be creative in devising a way to move.

For motion, the plant depends on tiny, bulb-shaped organs located at the base of each leaf stalk and leaflet. Called pulvini, these organs hold the plant parts in place. When the mimosa is stimulated—say, by a crawling insect or a sudden change

in temperature – an electrical impulse sweeps through the plant. This causes potassium and then water to be shifted from certain cells in the pulvini to others, quickly turning one side of the organs flaccid. Because the pulvini can no longer support the leaves and leaflets, this shift results in a corresponding change in their position.

(C) 31. The author mentions folding chairs in the first paragraph in order to \_\_\_\_\_.

- A. settle a dispute
- B. evaluate a claim
- C. provide an example
- D. point out a difference

(A) 32. It can be inferred from the passage that the mimosa is called the sensitive plant because it \_\_\_\_\_.

- A. reacts to outside stimulation
- B. has smaller leaves than most other plants
- C. depends on organs called pulvini
- D. contains potassium and water

(C) 33. According to the passage, what is the function of the pulvini?

- A. To stimulate movement
- B. To send electrical impulses
- C. To support leaves and leaflets
- D. To produce potassium and water

(A) 34. The mimosa would be most likely to respond to which of the following?

- A. A crawling fly
- B. become limp
- C. A loud noise
- D. A gradual warming

(B) 35. According to the passage, the sensitive plant's leaves move quickly when parts of the pulvini \_\_\_\_\_.

- A. drop off B. become limp C. sort out D. twist

(C) 36. According to the passage, what causes potassium and water in the mimosa to shift from some cells to others?

- A. Signals from the pulvini B. Movements of the leaf stalks  
C. Electrical impulses D. Nerve signals

Naturalists have long been fascinated with the social behavior of elephants.

Traveling in herds usually numbering around 25, the elephant is a remarkably loyal and gregarious animal. These herds exhibit familial characteristics, caring for the young of disabled, and even killing an incurable member to put an end to its suffering.

Indeed, the herds are generally composed of several generations of relatives, including

several sets of monogamous couples.

Because elephants are such large animals, reaching up to 12 feet and 6 tons, they are constantly moving in order to search for food, sometimes in migratory routes that take 10 years to complete. Because elephants are not fully grown until they are about 5 years old, babies often have trouble keeping up with the herd. When this happens, or

when an elephant is injured, several members of the herd will stay behind to help and

protect it. It is extremely common to see older elephants using their trunks to help

support less mature relatives. Occasionally, a single elephant will become belligerent.

These elephants, called "rogues," are then actually excluded from the herd and sent to

live alone.

(C) 37. According to the passage, when does an elephant reach maturity?

- A. Twelve years   B. Six years   C. Five years   D. Ten years

(D) 38. Which of the following is not mentioned as one of the social characteristics of elephants?

- A. Life long mating      B. Dispelling unruly herd members  
C. Protecting and helping injured herd members  
D. Expelling immature elephants

(B) 39. A belligerent elephant is one that \_\_\_\_\_.

- A. has not reached maturity   B. is hostile and aggressive  
C. has been injured   D. has been recognized as the leader of the heard

(C) 40. If a group of four to five elephants is sighted, it is probably \_\_\_\_\_.

- A. a group of rogue elephants   B. a part of the young  
C. a portion of a herd helping an injured member  
D. a group of elephants performing mating rituals

九十一年大專程度義務役預備軍官預備士官考試試題  
科目：計算機概論

- (C) 1. 商業性公司的網站，通常在其網址中包括有：  
A.org B. net C. com D. edu
- (B) 2. Windows 2000 視窗作業系統是下列哪家公司的產品？  
A. IBM B. Microsoft C. Intel D. Apple
- (C) 3. 下列那個網路系統是由電信局所推動的？  
A. SEEDNET B. TANET C. HINET D. NSFNET
- (B) 4. Microsoft Office 的成員中，哪一項軟體是提供簡報時所使用？  
A. Word B. PowerPoint C. Excel D. Access
- (B) 5. 目前在WWW(world wide web)上的網頁所用的文件格式為哪一種？  
A. DOC B. HTML C. TXT D. MDB
- (C) 6. 以下列何種電子郵件系統是Microsoft IE 5.X 所內定的？  
A. elm B. mail C. Outlook Express D. Messenger
- (B) 7. 下列哪一項軟體是Microsoft 所出版的網頁編輯軟體？  
A. Word B. FrontPage C. PowerPoint D. Excel
- (D) 8. 下列哪一項軟體是屬於資料庫軟體？  
A. PhotoImpact B. Word C. Unix D. Access
- (B) 9. 病毒隱藏在以EXE或COM為延伸檔名的檔案是哪一種病毒？  
A. 開機型病毒 B. 檔案型病毒 C. 混合型病毒 D. 巨集型病毒
- (A) 10. 下列那一項程式是可用在網路作檔案傳輸的程式？  
A. ftp B. Acrobat C. PhotoImpact D. WinZip
- (A) 11. 請將十進位數字23轉成二進位數字：  
A. 10111 B. 11000 C. 11001 D. 10101
- (D) 12. 請將十進位數字23轉成十六進位數字：  
A. 23 B. 21 C. 19 D. 17

(B) 13. 布林函數 $F(X,Y,Z) = XY + X'YZ$ ，若輸入 $X = 0$ ， $Y = 1$ ， $Z = 1$ ，試求F之值：

A. 0 B. 1 C. 2 D. 以上皆非

(D) 14. 一個有順序的資料列，其資料列有兩端，分別稱為頭端和尾端。新的資料可加入此資料列中，也可從此資料列刪除資料(取資料)，但是加入資料只能加在資料列的尾端，而刪除資料卻是除去資料列頭端的資料，我們稱這樣的資料列為：

A. 堆疊(Stack) B. 鏈結串列(Linked list) C. 樹(Tree)

D. 佇列(Queue)

(A) 15. 承上題，若加入資料與刪除資料都在資料列的頭端，我們稱之為：

A. 堆疊 B. 鏈結串列 C. 樹 D. 佇列

(D) 16. 在商業上，報表的製作較為講究，下列何種電腦程式語言曾被廣泛地用來處理商業檔案？

A. C B. FORTRAN C. Shell D. COBOL

(A) 17. 系統應用的程式語言，必須與作業系統有緊密的關係，才能使程式設

計師使用到系統所提供的軟體。下列何種程式語言是系統程式語言的代表？

A. C B. FORTRAN C. Shell D. COBOL

(C) 18. 以下那一套資料庫系統，由Microsoft公司所出版？

A. Oracle B. SyBase C. SQL Server D. dBase

(B) 19. 下列哪一種延伸檔名的檔案是安全，比較不可能含有病毒的？

A. DOC B. TXT C. EXE D. COM

(A) 20. 下列何種元件，不屬於中央處理機(CPU)？

A. 記憶單元 B. 算術邏輯運算單元 C. 暫存器 D. 控制單元

(A) 21. 儲存一秒鐘30張640x 480 解析度，24-bit color 全彩的視訊畫面約需

多少的記憶體容量？

A. 27MB B. 29MB C. 31MB D. 33MB

(B) 22. 下列有關Unix作業系統的特色說明，何者錯誤？

- A. 屬於多使用者(Multi-User)系統
- B. Unix作業系統有各式各樣的版本
- C. 最初Unix系統主要應用於個人電腦
- D. Unix常是重要伺服器(如郵件系統伺服器)的作業系統

(C) 23. 用最項(Minterms)之和的方式來表達布林函數 $F(X,Y,Z)=\Sigma$

$m(1,3,5,6,7)$ ，簡化之後F等於：

- A. Z B. XZ C. XY+Z D. XY

(B) 24. 承上題，如果用NAND閘設計，實現F所表達的邏輯電路，最少需要

幾個NAND閘？

- A. 2 B. 3 C. 4 D. 5

(A) 25. 氣泡排序法(Bubble Sort)是利用相鄰資料兩兩相比而完成資料由小

大到由大到小排序，假設有五個整數資料要做排序，最少要做幾次相鄰資料相比較的工作？

- A. 10 B. 15 C. 20 D. 25

(A) 26. 有一主程式MAIN呼叫副程式SWAP如下，假設主程式呼叫副程式的

方式為傳值呼叫(Call-by-Value)，請問執行完副程式後，x與y之值為何？

```
PROGRAM MAIN    PROCEDURE SWAP(integer m, integer n)
```

```
integer x, y;    integer i;
```

```
x = 10;          i = m - 10;
```

```
y = 20;          m = n + 10;
```

```
CALL SWAP(x,y);    n = i;
```

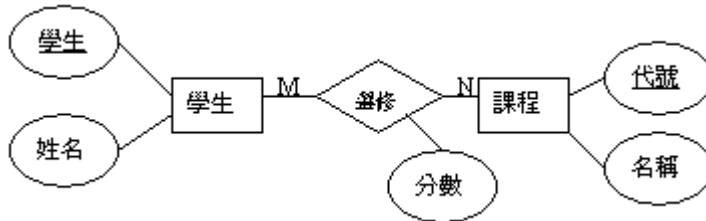


End                      End

A.  $x=10,y=20$    B.  $x=20,y=10$    C.  $x=30,y=0$    D.  $x=0,y=30$

(C) 27. 假定要設計一個「學生選課資料庫」。經過分析後，得到實體關係圖 (Entity-Relationship Diagram)如下，如果將此實體關係圖轉換成資料庫的表格(Relation)，且資料庫表格必須正規化(Normalization)到3NF (Third Normal Form)，請問會得到幾個資料庫表格？

A. 1   B. 2   C. 3   D. 4



(D) 28. CPU和I/O模組經常必須進行資料轉移(data transfer)，下列何者不是它們之間資料轉移的模式？

A. Programmed I/O    B. Interrupt-Driven I/O  
C. Direct Memory Access    D. Data Bus-Checked I/O

(A) 29. 一個主記憶體的容量若有 $2^m$ 個記憶位置，每個記憶內容有 $n$ 個位元長，則記憶位址暫存器的大小有：

A.  $m$ 個位元   B.  $n$ 個位元   C.  $m+n$ 個位元   D.  $m \times n$ 個位元

(B) 30. 傳送電子郵件(e-mail)的協定是： A. POP   B.SMTP   C. TCP/IP   D.SNMP

(B) 31. 有一個遞迴程序(Recursive Function)PP如下，請計算PP(5)之值。

```
PROCEDURE PP(integer x)
    If x=1 Then
        Return 1 ;
    Else
        Return PP(x-1)+1 ;
    End
```

(A) 32. 我們常用何種工具連結遠端資料庫，以進行資料庫查詢的工作？

A. ODBC   B. ping   C. tracert   D. ftp

(A) 33. 最少需要幾個3x8的解碼器(3-to-8 decorder)來製作布林函數

$F(x,y,z)=\Sigma(1,3,5,7)$ ? A. 1 B. 2 C. 3 D. 4

(A) 34. 一般算術運算式的寫法為運算子在兩運算原之中間，如A-B，且運算子之優先順序為先括號，再乘除，後加減。此種中序(Infix)的寫法有利於人們的閱讀卻不利於計算機之計算，因此又有所謂後序(Postfix)的表示法，如AB-。請將此中序式(A-B)\*(C+D)轉換成後序式。

A. AB-CD+\* B. ABCD-+\* C. (AB-)(CD+)\* D. ((ABCD-)+)\*

(B) 35. 下列何者不是資料庫表格正規化(Normalization)的好處？

A. 避免資料重覆 B. 避免資料不一致

C. 提昇查詢資料時在時間上的效率 D. 節省硬碟之儲存空間

(A) 36. 目前市面上最常用的資料庫管理系統(如Oracle，Sybase等)，都是屬於何種型式的資料庫管理系統？

A. 關聯式資料庫管理系統 B. 物件導向式資料庫管理系統

C. 階層式資料庫管理系統 D. 網路式資料庫管理系統

(A) 37. 在階層式記憶體(Hierarchical Memory)架構中，常包含有Cache Memory及Main Memory兩種組成元件，請問Cache Memory的主要功能為何？

A. 提高速度 B. 增加儲存容量 C. 降低成本 D. 以上皆是

(B) 38. 國際標準組織(ISO)於1978年提出了一個共通的網路通信參考模式，稱為OSI，其共包含7層。負責資料傳輸的錯誤偵測、錯誤更正等工作，以建立一個可靠的通信協定介面的是哪一層？

A. 傳輸層(Transport Layer) B. 資料鏈結層(Data Link Layer)

C. 網路層(Network Layer) D. 實體層(Physical Layer)

(C) 39. 對原來市內電話使用者及長途電話使用者，若改用電腦網路進行電話交談(Internet Phone)，誰的受益較大？

A. 市內電話使用者 B. 長途電話使用者 C. 二者受益相同 D. 無法評估

(D) 40. 中央處理器(CPU)負責以下何項工作？

A. 抓取指令及解譯指令 B. 抓取資料(Operands)及執行指令

C. 回存結果 D. 以上皆是



九十一年大專程度義務役預備軍官預備士官考試試題  
科目：憲法與立國精神

- (A) 1. 一般所謂的「國防二法」，除「國防法」以外，尚包括何項法律？
- A. 國防部組織法      B. 國防部處務規程  
C. 國防部參謀本部組織條例      D. 全民防衛動員法
- (D) 2. 中華民國八十九年四月二十五日公布之「中華民國憲法增修條文」，其成立之法源基礎為何？
- A. 憲法第二條(主權在民)      B. 憲法第三十七條(總統公布法令權)  
C. 憲法第六十三條(立法院職權)      D. 憲法第一百七十四條(修憲程序)
- (D) 3. 下列何者不具有法院之權能？
- A. 地方法院      B. 高等行政法院      C. 最高法院      D. 司法院
- (B) 4. 下列何者非屬對公務員之懲戒處分
- A. 申誡      B. 檢束      C. 減俸      D. 休職
- (B) 5. 依中華民國八十九年四月二十五日公布之「中華民國憲法增修條文」規定，自民國九十七年以後，大法官任期為幾年？
- A. 九年      B. 八年      C. 六年      D. 四年
- (C) 6. 下列何種情形不得聲請解釋憲法？
- A. 地方機關行使其職權，適用憲法發生疑義  
B. 政黨於其憲法上所保障之權利受不法侵害，依法定程序提起訴訟，對於確定終局裁判所適用之法律，發生有牴觸憲法之疑義時  
C. 人民認為法律或命令有違反憲法精神之疑義，經告知相關而未獲適切處置時  
D. 經立法委員現有總額三分之一以上之聲請，就其行使職權，適用法律發生疑義時
- (B) 7. 立法院於會期中對行政院移請之覆議案，應於幾日內作成決議？
- A. 十日      B. 十五日      C. 二十日      D. 三十日
- (D) 8. 下列何種情形不須選出國民大會代表？
- A. 立法院提出領土變更案時      B. 立法院提出總統彈劾案時

- C. 立法院提出憲法修正案時 D. 總統發布緊急命令時
- (C) 9. 立法院對行政院長之不信任案提出後，最快可於何時投票表決？
- A. 二十四小時以後 B. 四十八小時以後
- C. 七十二小時以後 D. 九十六小時以後
- (B) 10. 下列何者不得成爲基本人權之限制原因？
- A. 爲防止妨礙他人自由 B. 爲端正善良風俗
- C. 爲維持社會秩序 D. 爲增進公共利益
- (A) 11. 下列何者爲非總統職權？
- A. 公務員之考選 B. 軍官之任命
- C. 大法官之提名 D. 受刑人之減刑
- (D) 12. 我國現行制度下，中央預算中，教育、科學、文化項目應占多少比例？
- A. 百分之十五 B. 百分之二十五 C. 百分之三十五 D. 沒有下限
- (D) 13. 下列何者不包含於「領土」概念之中？
- A. 本國所屬島嶼 B. 本國內水 C. 領海上空 D. 經濟水域
- (D) 14. 下列何項法律與憲法第八條(人身自由)相關聯？
- A. 集會遊行法 B. 通訊保障及監察法
- C. 赦免法 D. 提審法
- (C) 15. 下列何者爲憲法法庭之權限？
- A. 法令違憲案件 B. 法令疑義解釋案件
- C. 政黨違憲解散案件 D. 違法判決案件
- (C) 16. 現行制度下，監察院對於中央公務人員之彈劾案，須經監察委員二人以上之提議，幾人以上之審查及決定始得提出？
- A. 五人 B. 六人 C. 九人 D. 十人
- (C) 17. 下列何者與憲法上「平等權」概念無關？
- A. 性別 B. 宗教 C. 職業 D. 階級
- (B) 18. 下列何者非監察院職權？

- A. 對公務人員糾正案之提出 B. 對貪污公務人員之起訴  
C. 政黨違憲解散案件 D. 違法判決案件

(D) 19. 依中華民國八十九年四月二十五日公布之「中華民國憲法增修條文」規定，立法院解散後，應於幾日內舉行立法委員選舉？

- A. 二十日 B. 三十日 C. 五十日 D. 六十日

(A) 20. 首先提出「主權」概念者為何人？

- A. 布丹(Jean Bodin) B. 霍布斯(Thomas Hobbes)  
C. 孟德斯鳩(Charles de Montesquieu) D. 洛克(John Locke)

(B) 21. 下列何者非我國憲法現行制度？

- A. 立法院提出總統彈劾案  
B. 行政院院長副署總統解散立法院之命令  
C. 立法院通過對行政院院長之不信任案  
D. 立法院提出總統罷免案

(A) 22. 「罷工權」應屬下列何種人權概念之一環？

- A. 生存權 B. 表達自由 C. 訴願權 D. 平等權

(D) 23. 下列何者為權利亦為義務？

- A. 請願 B. 選舉 C. 訴訟 D. 受國民教育

(A) 24. 下列何機關對我國領土之變更有何決議權？

- A. 國民大會 B. 立法院 C. 大法官會議 D. 受國民教育

(A) 25. 總統罷免案依法提出後，應如何始為通過？

- A. 選舉人總額過半數之投票，有效票過半數同意罷免  
B. 選舉人總額三分之二之投票，有效票過半數同意罷免  
C. 選舉人總額過半數之投票，有效票三分之二同意罷免  
D. 選舉人總額過半數之投票，有效票過半數同意罷免

(B) 26. 下列何者與「戰爭法」無關？

- A. 國際人道法 B. 孫子兵法 C. 國刑事法庭

- D. 一九四九日內瓦公約
- (D) 27. 下列何者非我國現行防衛作戰指導理念？
- A. 先低後高 B. 先西後東 C. 先點後面 D. 先海後陸
- (B) 28. 「國防法」所規定的統帥權體系中，直接受總統指揮者為何人？
- A. 行政院院長 B. 國防部部長 C. 參謀總長
- D. 各軍種總司令
- (D) 29. 國防部「訴願審議委員會」，其委員中有多少比例由學者、專家及社會公正人士擔任？
- A. 五分之一 B. 四分之一 C. 三分之一 D. 二分之一
- (D) 30. 下列何者不構成日本政府所謂的「周邊事態」？
- A. 日本周邊地區之某國，其武力紛爭雖已停止，但社會秩序尚未恢復
- B. 日本周邊地區即將發生紛爭
- C. 某國之政治體制混亂，造成大量難民流入日本之可能性增高
- D. 某國發生內戰，尚未擴大為國際紛爭
- (B) 31. 國防部應定期向立法院提出報告，下列何者非必須報告事項？
- A. 軍事政策 B. 領導統御 C. 建軍備戰 D. 軍備整備
- (B) 32. 軍隊事務中，下列何者得不以法律定之？
- A. 教育 B. 訓練 C. 任官 D. 考績
- (D) 33. 下列何者非立法院制定法律得使用的名稱？
- A. 法 B. 律 C. 條例 D. 規則
- (A) 34. 法規明定自公布或發布日施行者，自公布或發布之日起算至第幾日起發生效力？
- A. 第三日 B. 第五日 C. 第七日 D. 第十日
- (B) 35. 人事行政局統籌公務員之分發、退休、撫卹等事項，隸屬於何院？
- A. 考試院 B. 行政院 C. 司法院 D. 監察院
- (D) 36. 下列何者在憲法上非立法委員質詢權行使之對象？

- A. 行政院院長                      B. 國防部部長
- C. 研究考核委員會主任委員    D. 內政部常務次長
- (C) 37. 我國現行制度下，司法院大法官由總統提名經何者同意任命之？
- A. 國民大會    B. 監察院    C. 立法院    D. 考試院
- (B) 38. 我國現行制度下，總統於立法院會期中發布緊急命令，須於幾日內提交立法院追認？
- A. 五日    B. 十日    C. 十五日    D. 二十日
- (B) 39. 大法官會議釋字第五二〇號解釋，認為行政機關對於執行預算是否具有裁量權？
- A. 具有完全裁量權              B. 具有限制的裁量權
- C. 完全無裁量權              D. 解釋文並未明言
- (D) 40. 下列何者非屬「國防部」所謂的「軍隊中立」概念？
- A. 現役軍人不得擔任政黨提供之職務
- B. 現役軍人不得迫使所屬加入某政黨
- C. 現役軍人不得於軍事機關內部建立組織推展黨務
- D. 現役軍人不得於休假期間參加政黨舉辦之活動