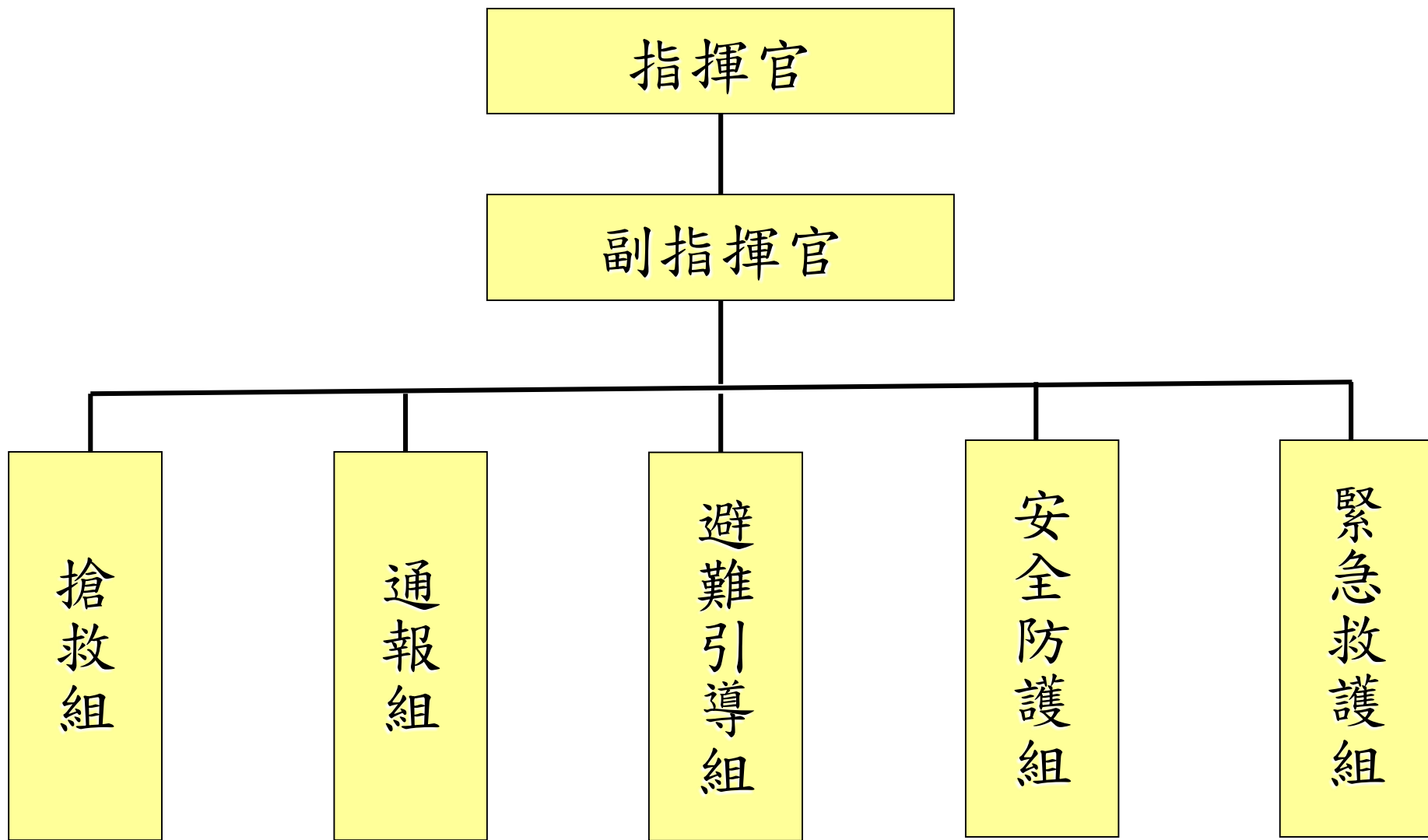


# 大葉大學「災害防救」指揮體系圖



# 大葉大學「災害防救」人員編組職掌表（一）

職稱	編組人員	代理人	工作職掌	
指揮官	校長	副校長	<ol style="list-style-type: none"> <li>負責指揮、督導、協調。</li> <li>依情況調動各組間相互支援。</li> </ol>	
副指揮官	副校長	主任秘書	<ol style="list-style-type: none"> <li>由主任秘書負責統一對外發言。</li> <li>通報受災情形、目前處置狀況等。</li> <li>協助指揮官督導各組執行災防全般事宜</li> </ol>	
通報組	組長	校安中心主任	<ol style="list-style-type: none"> <li>以無線電通報應變小組已疏散人數、收容地點、災情及學校教職員、學生疏散情況。</li> <li>負責蒐集、評估、傳播和使用有關於災害與資源狀況發展的資訊。</li> <li>負責協調及主導各組中所有運作。</li> <li>聯絡消防治安單位及提供資訊情報。</li> </ol>	
	組員	校安中心		
		總務處		
		學輔組		
		性平會		
		生輔組長		

# 大葉大學「災害防救」人員編組職掌表（二）

職稱		編組人員	代理人	工作職掌
避難引導組	組長	學務長	生輔組長	1. 分配責任區，協助疏散學校教職員、學生至避難所。 2. 協助疏散學校教職員、學生至避難所，協助登記身分、人數。 3. 設置服務站，提供協助與諮詢。 4. 協助疏散學區周遭受災民眾至避難所。 5. 協助學區周遭受災民眾至避難所，協助登記身分、人數。 6. 選定一適當地點做為臨時地點。
	組員	總務處		
		生活與住宿輔導組		
		課外活動暨學習服務中心		
		各院系主任、老師		

職稱		編組人員	代理人	工作職掌
搶救組	組長	總務長	副總務長	1. 受災學校教職員生之搶救及搜救。 2. 清除障礙物協助逃生。 3. 強制疏散不願避難之學校教職員生。 4. 依情況支援安全防護組、緊急救護組。
	組員	總務處		
		生活與住宿輔導組		
		各院系主任、老師		

# 大葉大學「災害防救」人員編組職掌表（三）

職稱		編組人員	代理人	工作職掌
安全防護組	組長	教務長	教學中心主任	1. 協助發放生活物資、糧食及飲水。 2. 各項救災物資之登記、造冊、保管及分配。 3. 協助設置警戒標誌及交通管制。 4. 維護學校災區及避難場所治安。 5. 防救災設施操作。
	組員	教務處		
		環境管理組		

職稱		編組人員	代理人	工作職掌
緊急救護組	組長	副學務長	衛保組長	1. 檢傷分類，基本急救、重傷患就醫護送。 2. 心理諮商。 3. 急救常識宣導。 4. 提供紓解壓力方法。
	組員	衛生保健組		
		學輔組		